

# PMA

## *“la libertà di creare”*

L'architettura ha un senso solo se si può esprimere in libertà, è un'arte in cui l'immaginazione arricchisce continuamente la gamma delle emozioni. Guidata dal talento degli architetti, la collezione PMA è l'essenza di una nuova scrittura dove la facciata si fa spettacolo. Libertà di colori, di materiali, facciate ad angolo vivo o curve aleatorie, giochi di luce e di forme, il metallo si piega ad ogni audacia e ad ogni accostamento, si unisce al legno, si fonde con il vetro e moltiplica gli universi visivi.

## *Caiman*

### SCOLPIRE IL PAESAGGIO



Capolavoro a cielo aperto, scintillante da ogni suo lato, Caiman si impone come una scultura monumentale. Le sue scaglie riflettono la luce, il cielo e la terra a seconda delle ore e delle stagioni.

Vestito di colori naturali, l'edificio diviene vivo, si fonde nell'ambiente circostante nella sua evoluzione diurna e notturna.

# PMA

## "la libertà di creare"



### Alysse

#### UNA NUOVA ERA ARCHITETTONICA

Con le sue onde architettoniche, Alysse raccoglie la nuova sfida dell'alta tecnologia.

La sua concezione innovativa è realizzata con imbutitura e poi calandratura a filo della lama per creare un angolo senza giunto prolungando le onde del profilo.

### Ecaille

#### LA SUBLIMAZIONE DELLO SPAZIO

Vero "trompe-l'oeil", l'effetto specchio della Ecaille amplifica e valorizza lo spazio. L'ambiente esterno viene a "posarsi" su queste pieghe metalliche in acciaio inox brillante la cui assenza di fissaggio visibile mette in evidenza la particolarità estetica.



### Sauternes Lumière 300

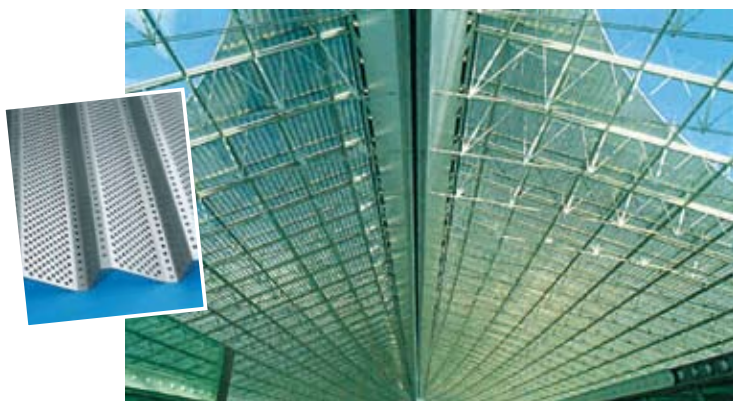
#### PROSPETTIVE AVVENIERISTICHE

Grazie alla particolare foratura in rilievo, con fori tondi ed oblungi, è particolarmente indicata per rivestimenti trasparenti di facciate e per sovracoperture, offrendo notevoli possibilità architettoniche. Molto apprezzata dai progettisti, può essere realizzata in acciaio preverniciato, inox o in alluminio.

### Mascaret

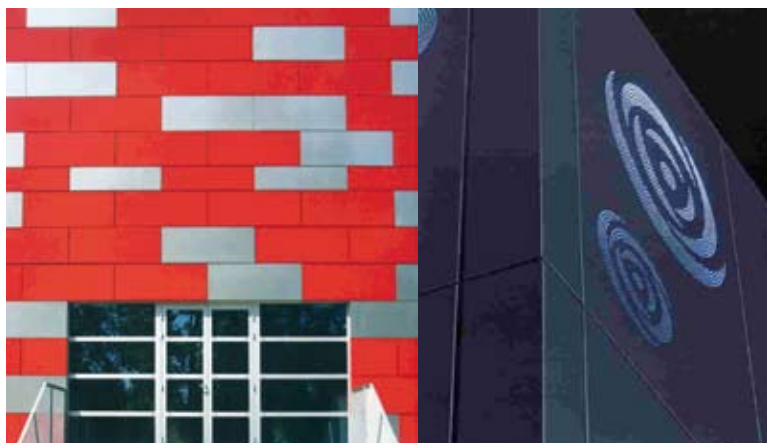
#### UN ABITO DI LUCE

Elemento per sovracoperture e brise soleil per facciate, MASCARET amplifica i contrasti illuminando o filtrando la luce. Profilo perforato con onde oblique, può essere montato sia con sormonti sia con telai pre-assemblati. La sua continuità è assicurata sia per sovrapposizione, sia a mezzo di divisori perpendicolari.



# PMA

## "la libertà di creare"



### Cassetta Medoc

#### LIBERTÀ DI VOLUME E DI ESPRESSIONE

Questo sistema sottolinea un'architettura dove la facciata partecipa al volume dell'edificio con i suoi piani, le sue curve o le sue sequenze.

Fabbricata su misura la cassetta MD si adatta perfettamente al gesto architettonico grazie alla possibilità di foratura, imbutitura e serigrafia.

### Cassetta Barsac

#### VOLUME AD ANGOLI VIVI

Creando effetti di volume, ritmo e colori, le cassette BS si esprimono in tre dimensioni, apportando all'opera una nuova prospettiva. Semplice da posare, il progettista può valorizzare la sua ricerca creativa grazie alla concezione modulare con colori e forme diverse.



### ST Evolution 500-600-900

#### LA NITIDEZZA DELLE FORME

Reaizzabile in moduli di larghezza di 500 mm - 600 mm e 900 mm, ma anche in moduli su misura, assicura una planarità ottimale grazie alla sua concezione composita rigida.

Il modello 900 apre nuovi orizzonti al progettista: edifici più armoniosi, con linee più fluide e valorizzate grazie ad una larghezza utile maggiore e con forme particolari, angoli a spigoli o tondi.



### ST 200 F

#### FACCIADE MORBIDE SENZA TEMPO

Profilo con eccellente rapporto estetico-economico, il sistema ST 200F è costituito da elementi lamellari metallici clippati su una struttura metallica ad incastro con effetto bombato verso l'esterno. Prodotto il profilatura consente di ottenere delle lunghezze sino ad otto metri.



# PMA "la libertà di creare"

Sauternes 300-500 C



SALA BINGO - Mugnano (NA)  
in fase di ultimazione



## Profilo ondulato

L'utilizzo di sistemi di facciata per risanare o migliorare le pareti di una struttura, diventa ogni giorno di più un metodo per trasmettere immagine e vestire l'edificio con un design personalizzato e unico nel suo genere. Uno dei modi migliori per comunicare al mondo esterno la forza e la filosofia di una azienda.

Con un profilo ondulato diventa facile e possibile rivestire un edificio anonimo facendolo diventare una costruzione che risalta in mezzo alle altre ottenendo risultati stilistici insoliti e ricchi di impatto visivo.

### Materiali disponibili

Alluminio preverniciato

Lamiera preverniciata

Altri materiali su richiesta



- Estetica d'impatto

- Massima personalizzazione

- Ottimo per risanamento

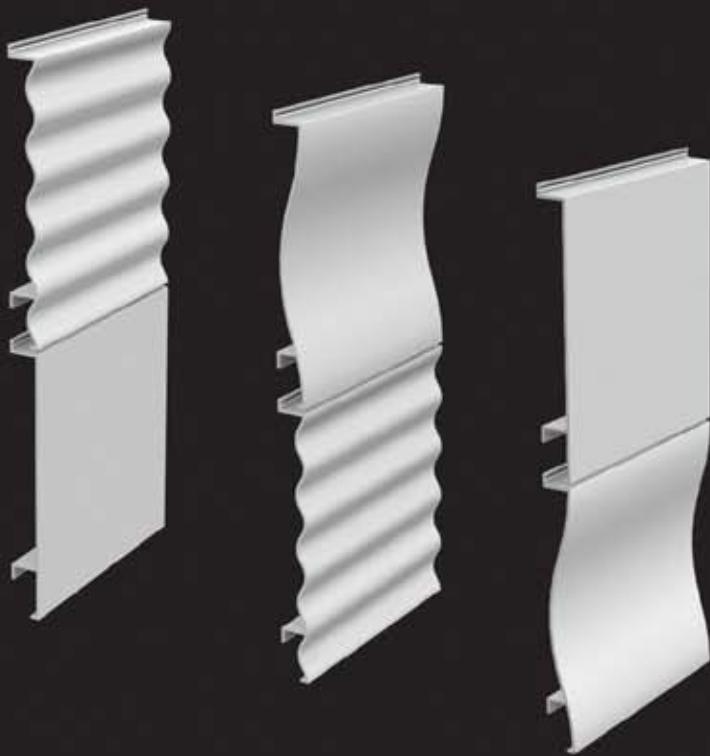


## XPAN Profili di facciata in alluminio estruso

### > Un sistema produttivo efficiente

Non vi è alcun dubbio che l'estrusione sia un sistema produttivo di grande semplicità ed efficienza. Grazie ad esso si possono ottenere le più svariate forme con risultati precisi ed accurati.

XPan è un sistema di rivestimento composto da pannelli in alluminio estruso robusti e di grandi dimensioni. Questi possono essere utilizzati sia per applicazioni esterne che interne.



### > Vantaggi

- Profili di grandi dimensioni (modulo 300mm.)
- Lunghezza: fino a 6000mm.
- Spessore minimo: 2,8mm.
- Fissaggio nascosto
- Perfetto per il nuovo o per rifacimenti
- Verniciatura a polveri di poliestere ed anodizzazione
- Grande resistenza agli urti accidentali
- Ridotto numero di montanti con conseguente risparmio dei costi di montaggio
- Possibilità di combinare i pannelli tra loro, ottenendo gradevoli risultati estetici
- Giunto orizzontale variabile
- Sistema di fissaggio studiato per permettere le naturali dilatazioni termiche
- Disponibile anche in piccoli quantitativi (min. 100m<sup>2</sup>)
- Incombustibili
- Totalmente riciclabili



PANNELLO IN ALLUMINIO ESTRUSO PIANO  
*FLAT ALUMINIUM EXTRUDED PANEL*



**X**LINE

PANNELLO IN ALLUMINIO ESTRUSO CONCAVO/CONVESSO  
*CONCAVE/CONVEX ALUMINIUM EXTRUDED PANEL*



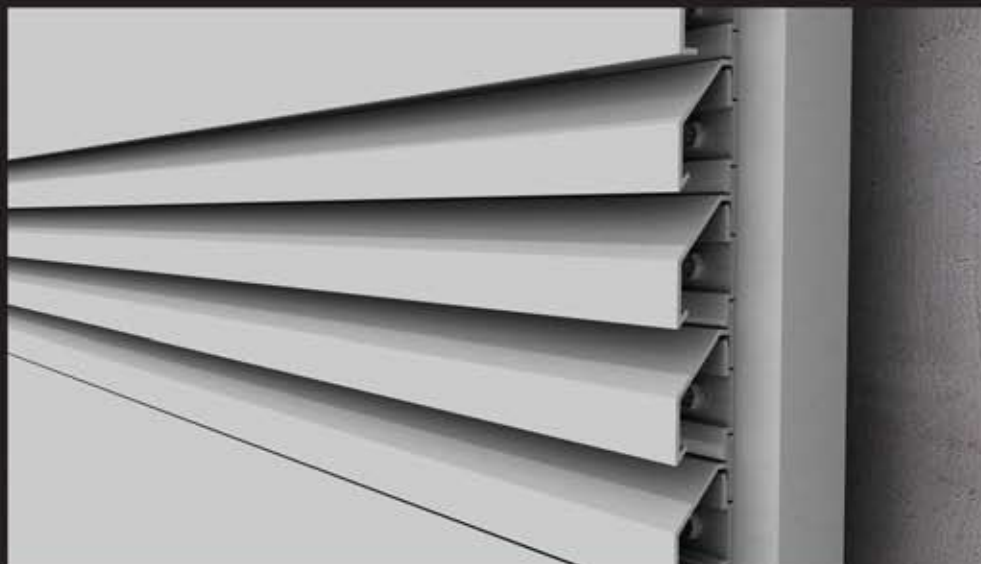
**X**WING

PANNELLO IN ALLUMINIO ESTRUSO SINUSOIDALE  
*SINUSOIDAL ALUMINIUM EXTRUDED PANEL*



**X**WAVE

# Xair



La linea di pannelli in alluminio estruso XPAN si arricchisce con il profilo XAIR. Studiato per favorire la ventilazione della facciata e per conferire un nuovo aspetto estetico, XAIR risulta perfettamente combinabile con gli altri pannelli XPAN.

## > Vantaggi

- Possibilità di variare il numero di palette a piacimento.
- Perfettamente a livello con gli altri pannelli XPAN.
- Modulare (5 palette raggiungono il passo di 300mm.)
- Inseribile in qualunque punto della facciata.
- Feritoia di 30mm. per l'ingresso o la fuoriuscita dell'aria.
- Perfetta per rivestire i volumi tecnici.
- Sistema di fissaggio meccanico nascosto.



Quantitativo minimo: 50m<sup>2</sup>  
Peso (n.1 profilo): 0,7Kg./ml.

### > Sistema di fissaggio

Il sistema di fissaggio utilizza un elemento (clip) in alluminio estruso appositamente progettato.

Tale elemento verrà posizionato sulla parte superiore dei pannelli e avrà un dente (maschio) che si inserirà nell'apposita scanalatura (femmina).

Il fissaggio meccanico dei pannelli alla sottostruttura potrà avvenire per mezzo di viti o rivetti inox controllando che venga rispettata la dimensione del giunto orizzontale con l'ausilio di appositi distanziatori.

Questo sistema di fissaggio permetterà ai pannelli di assorbire le naturali dilatazioni dovute alle escursioni termiche.





**TABELLE CARICHI**

Calcoli effettuati sul profilo XLINE

Interasse	1 Campata		2 Campate		3 Campate	
	Press.	Depress.	Press.	Depress.	Press.	Depress.
<b>1,5m.</b>	314	248	330	157	413	178
<b>1,75m.</b>	198	196	243	135	303	153
<b>2,00m.</b>	132	132	186	118	221	134
<b>2,25m.</b>	93	93	147	105	154	119
<b>2,50m.</b>	68	68	119	94	112	107
<b>2,75m.</b>	51	51	98	86	85	84
<b>3,00m.</b>	39	39	82	78	65	65

Massima spinta del vento Kg./m2 con freccia l/200